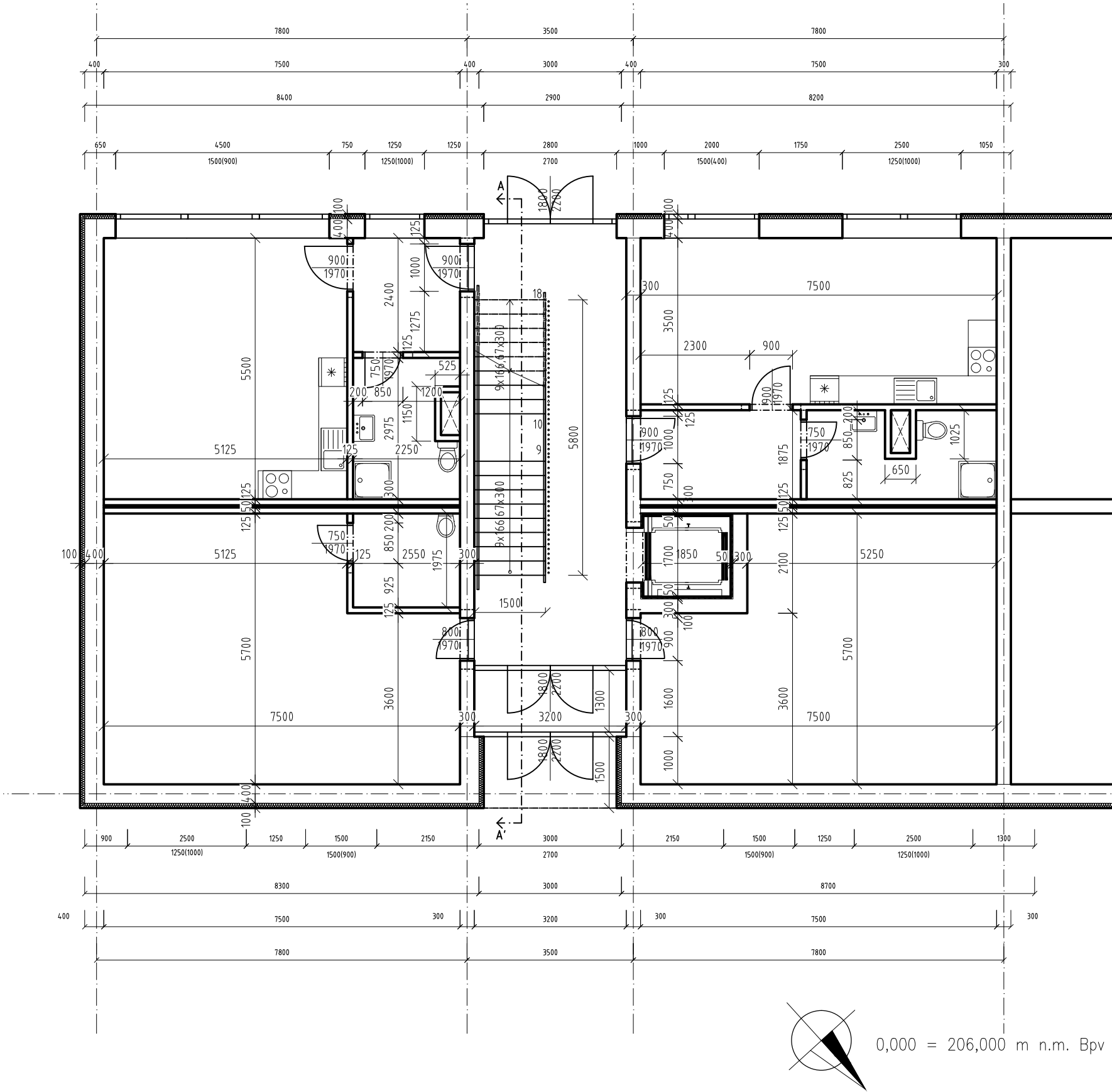
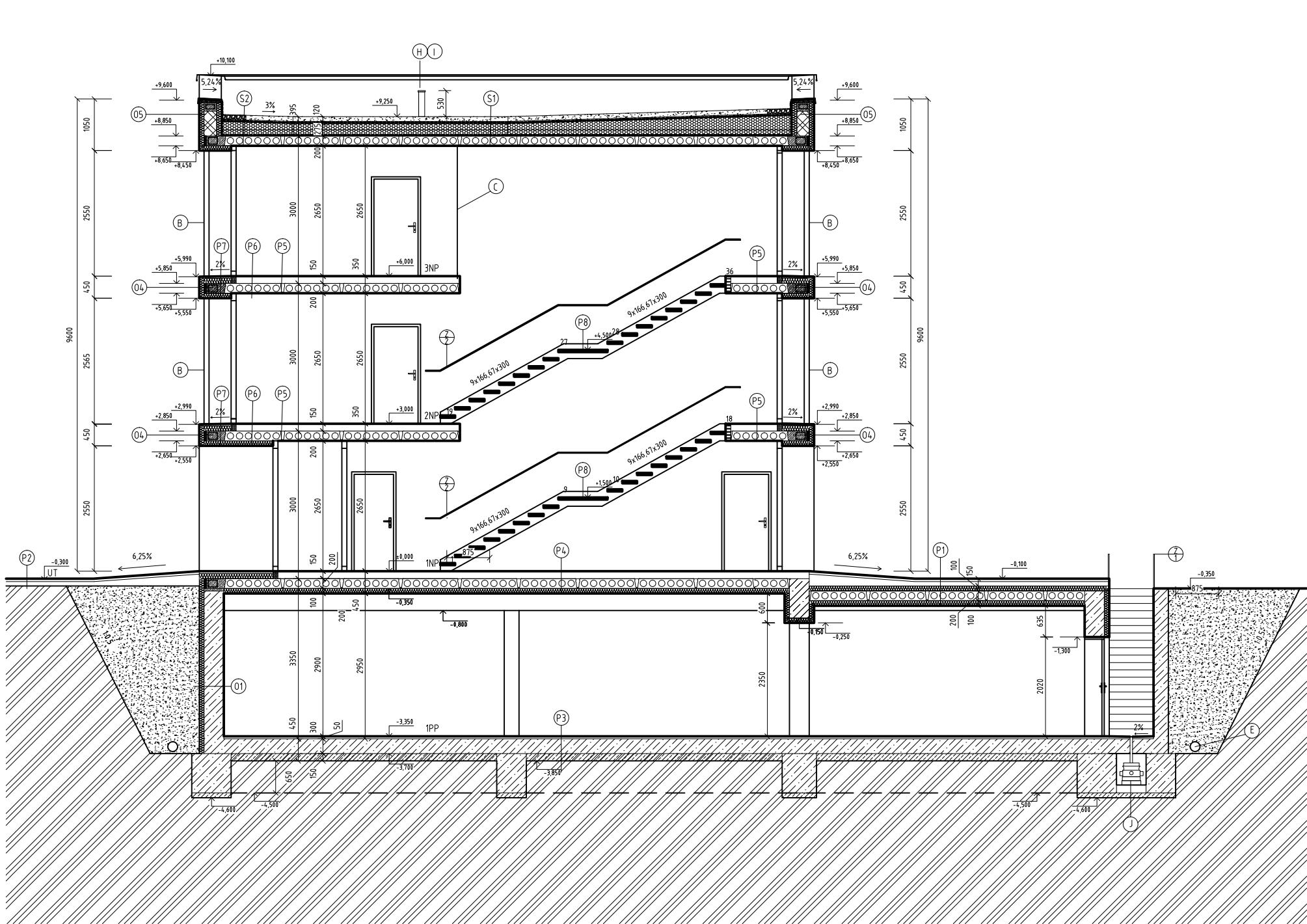


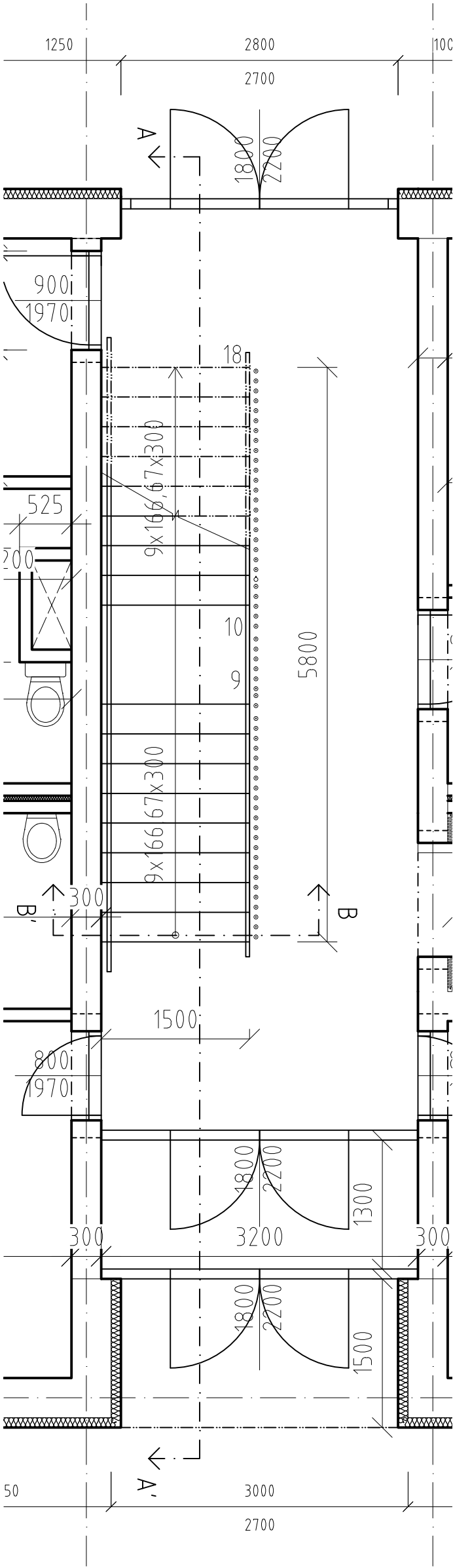
PŮDORYS M 1:100



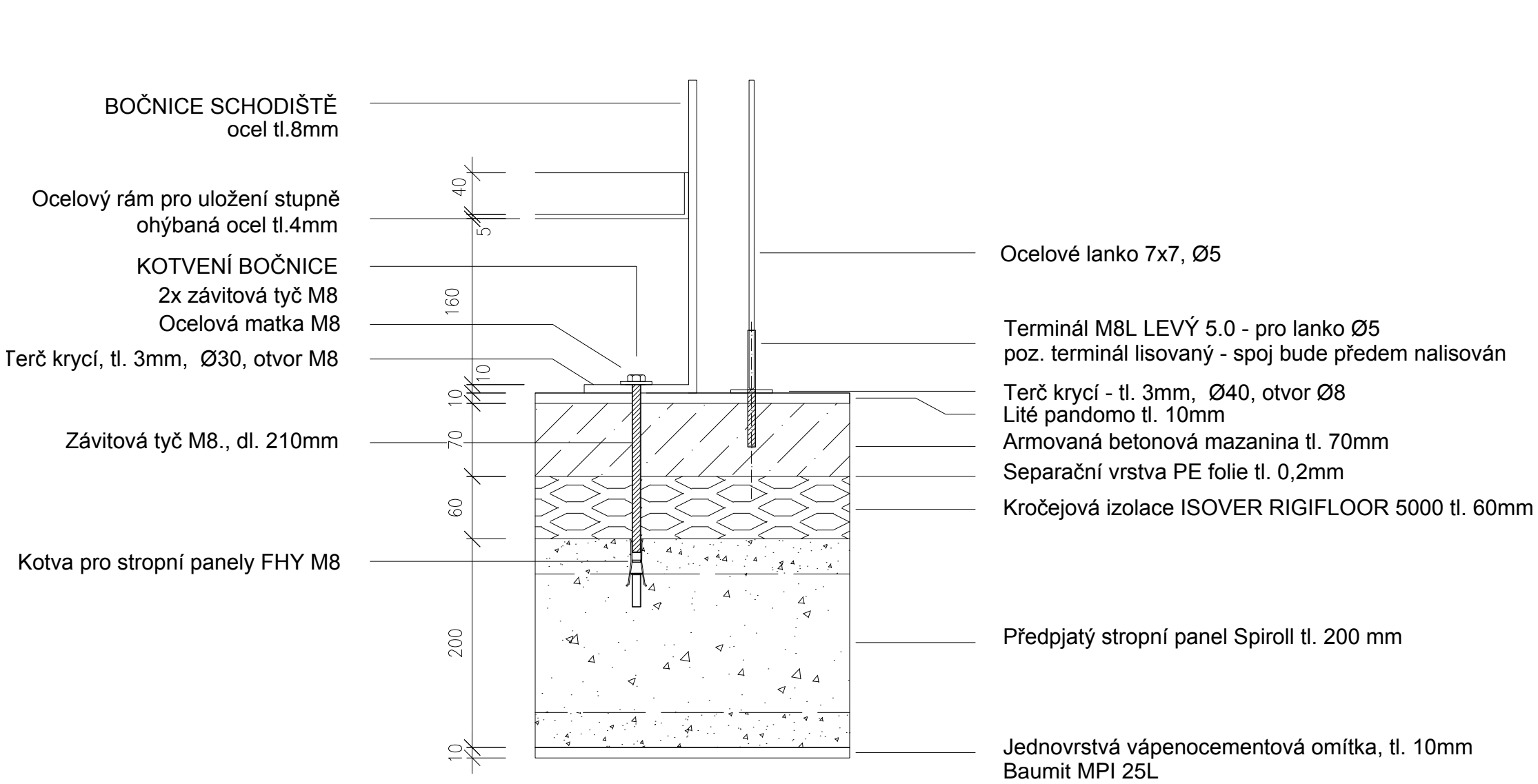
ŘEZ A-A' M 1:100



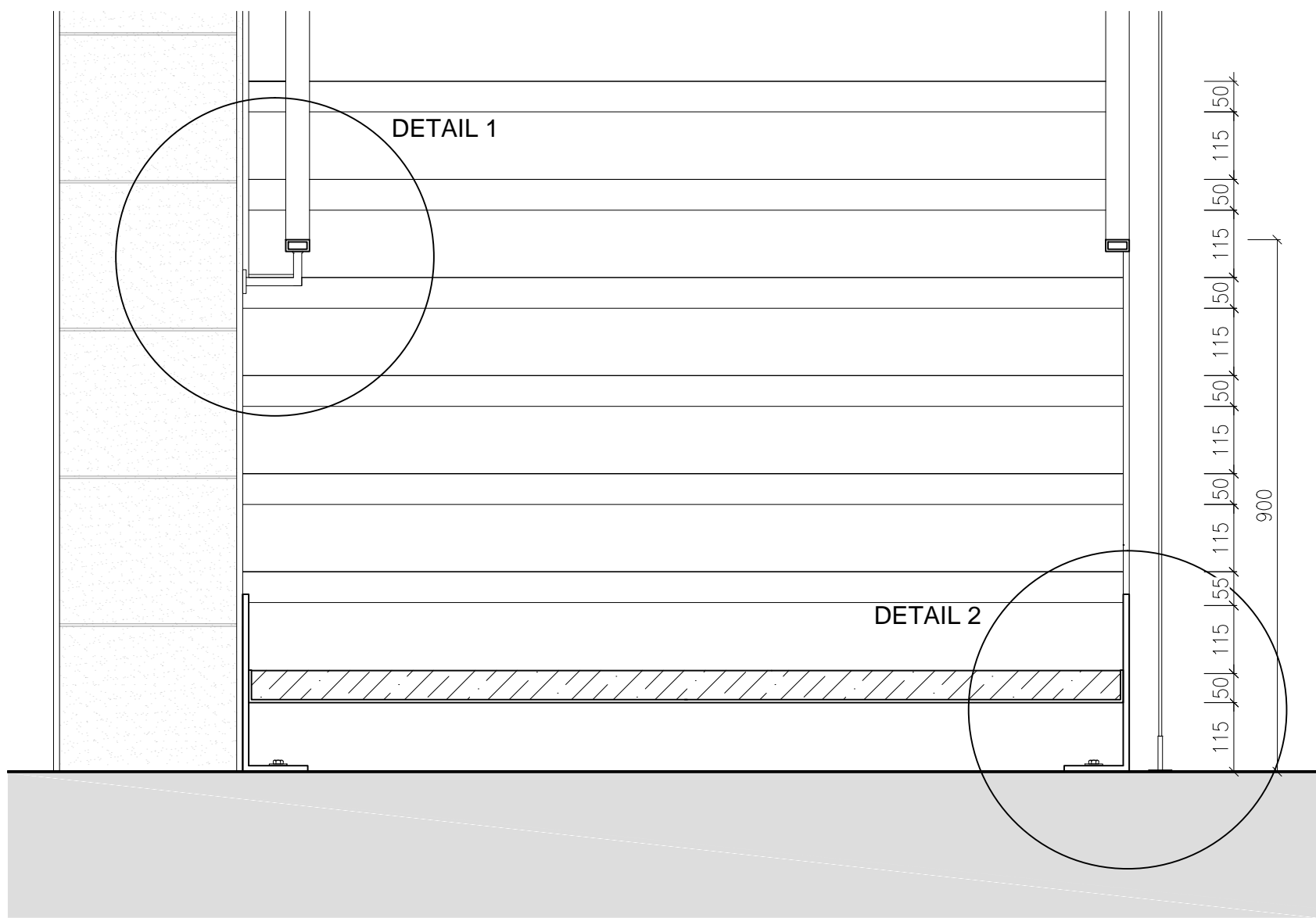
PŮDORYS M 1:50



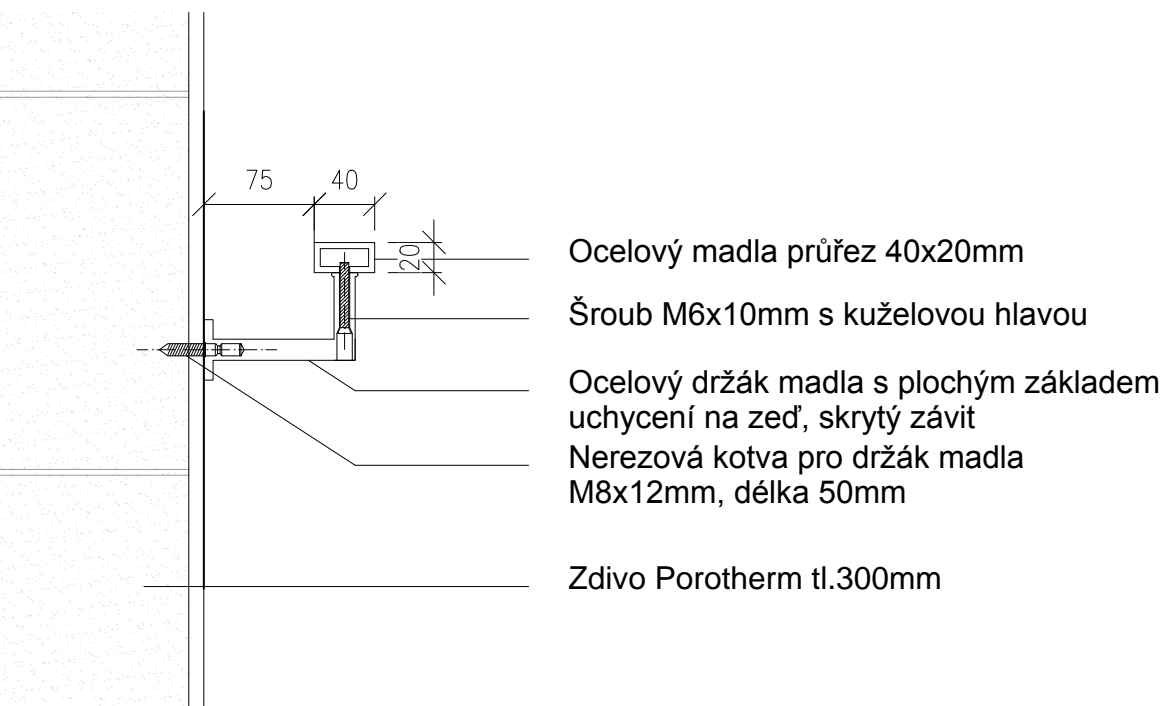
DETAIL 1 M 1:5



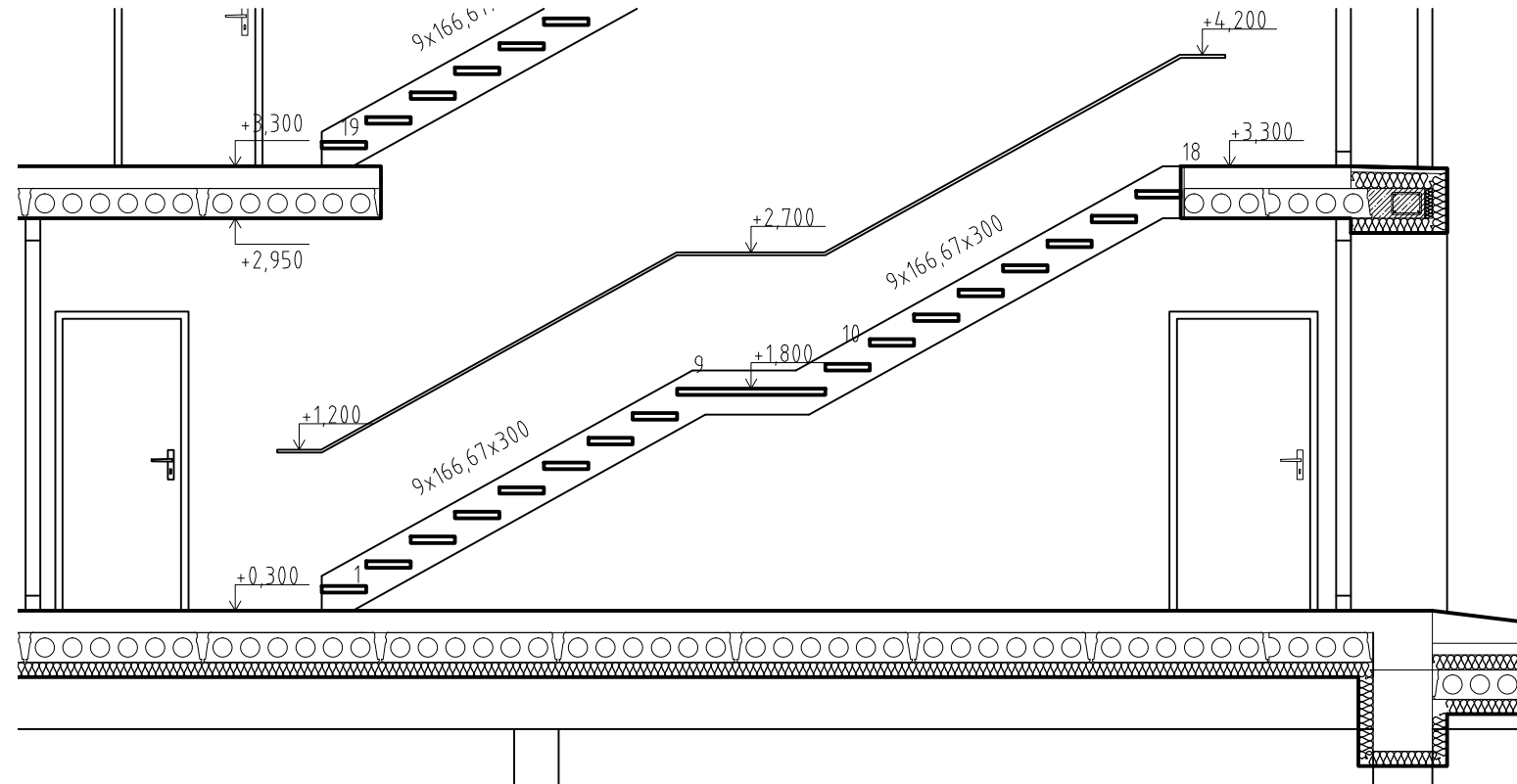
ŘEZO-POHLED B-B' M 1:10



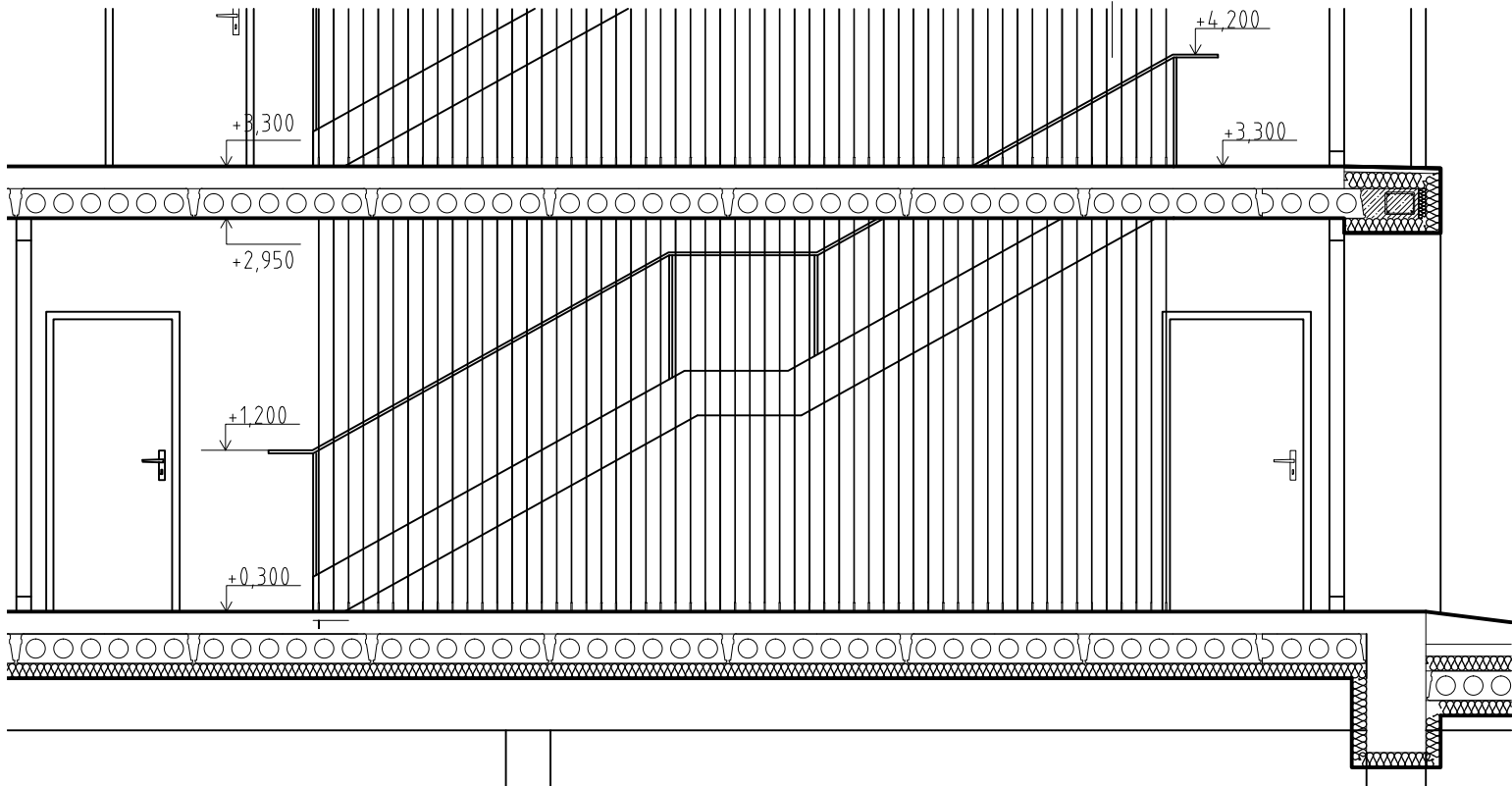
DETAIL 2 M 1:5



ŘEZ A-A' M 1:50



ŘEZO-POHLED M 1:50



BAKALÁŘSKÁ PRÁCE		VUT V BRNĚ FAKULTA STAVEBNÍ ARCHITEKTURA POZEMNÍCH STAVEB	
Autor práce:	Lenka Řezníčková	Číslo paré:	
Vedoucí práce:	Prof. Ing. arch. Jiří Šindler, Csc. Ing. arch. Juraj Dušanin, PhD.		
Název práce:	BYTOVÝ DŮM NA ULICI MUSILOVA	Datum:	8.12.2014
Název složky:	D-ARCHITEKTONICKÝ DETAIL		
		Složka:	D